

## MANUALES DE USO

### CONFIGURAR SU CORREO ELECTRONICO CON WINDOWS LIVE MAIL

Este manual creado por UC-WEB.COM SAC le permitirá configurar su correo electrónico con Windows Live Mail siga los pasos que detallamos a continuación:

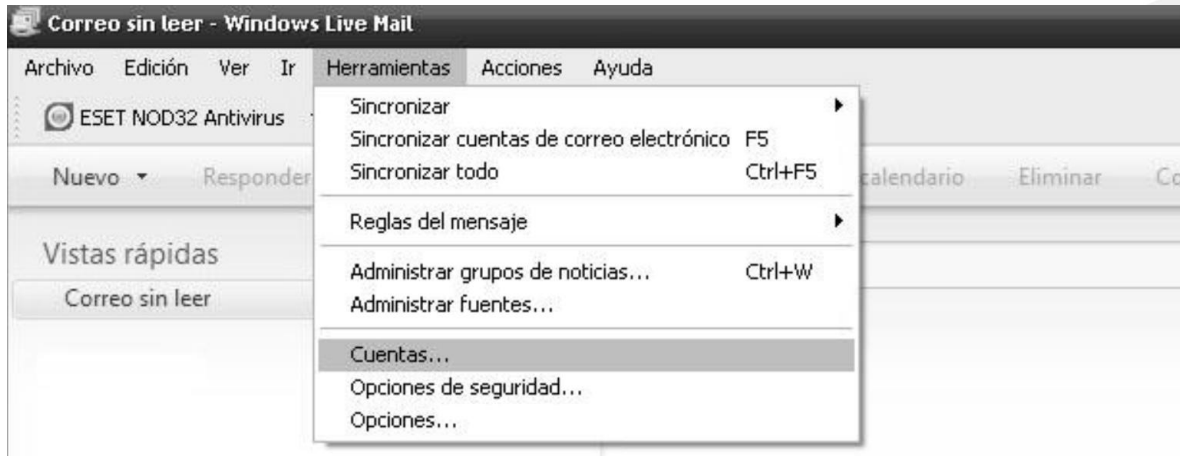
#### **PASO 1:**

Haga clic en el icono de Windows Live Mail de su escritorio o de su menú de software:

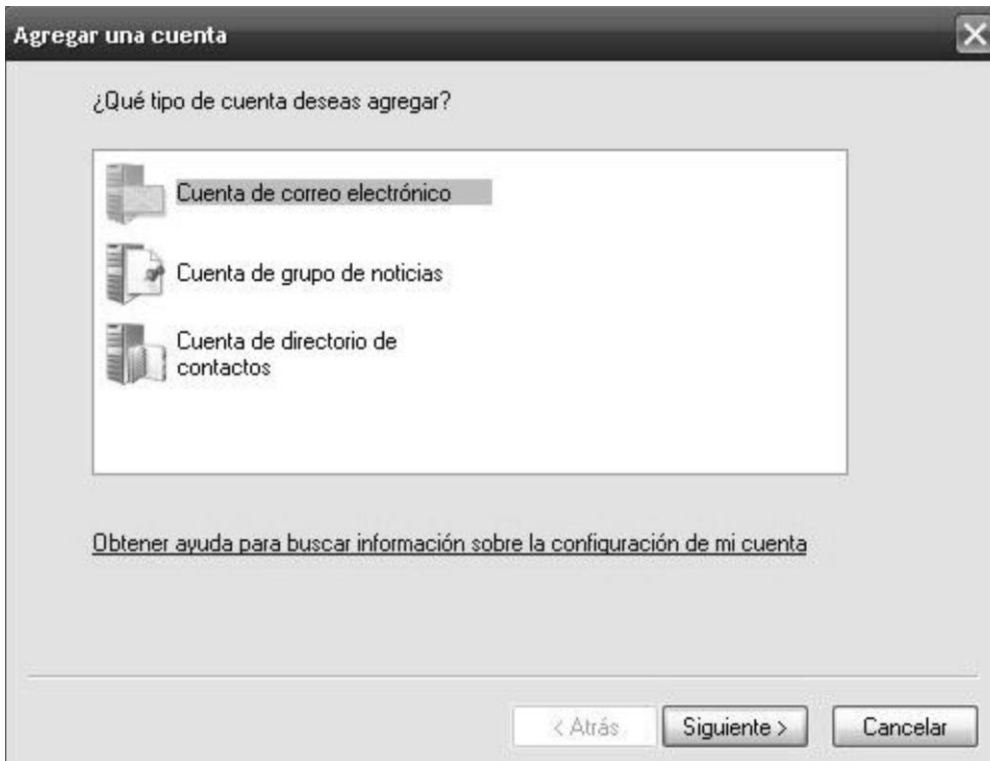


#### **PASO 2:**

Cargara el software de Microsoft, y en la barra de herramientas superior debe hacer la siguiente secuencia: HERRAMIENTAS, luego CUENTAS



Aparecerá una pantalla nueva, del menú de la derecha, elija la opción AGREGAR, luego aparecerá la siguiente pantalla:



Por defecto ya aparece en CUENTA DE CORREO ELECTRONICO, no modifique anda dele SIGUIENTE.

**PASO 3:**

Llene el espacio que se le solicita CORREO ELECTRONICO: coloque el email que desea usar con el software, debe colocarlo con su respectivo @ y el dominio de su propiedad, para este ejemplo colocamos SU-DOMINIO.COM, en el campo CONTRASEÑA coloque la contraseña que coloco cuando creo el email en el servidor web.



**Agregar cuenta de correo electrónico**

Escribe a continuación la información de tu cuenta de correo electrónico:

Correo electrónico:   
ejemplo555@hotmail.com [Obtener una cuenta gratuita](#)

Contraseña:

Recordar contraseña

¿Cómo va a aparecer tu nombre en los mensajes enviados desde esta cuenta?

Nombre para mostrar:   
Por ejemplo: Jorge López

Definir manualmente la configuración del servidor para la cuenta de correo electrónico.

< Atrás    Siguiete >    Cancelar

Luego haga clic en SIGUIENTE

**PASO 4:**

Coloque en las casillas vacías la siguiente información:

Mi servidor de correo entrante: POP3

Servidor de correo entrante: mail.SU-DOMINIO.com (reemplace por su dominio)

Servidor de correo saliente: mail.SU-DOMINIO.com (reemplace por su dominio)

Activar: Mi servidor de correo saliente requiere autenticación

Recuerde que debe colocar todos los datos antes mencionado, peor reemplace todo lo de SU-DOMINIO.com por el nombre de su dominio que aloja en nuestros servidores, recuerde anteponer el sub dominios MAIL tanto en el correo entrante como saliente.

La configuración debería de quedar como la siguiente pantalla:

**Agregar cuenta de correo electrónico**

[¿Dónde se puede encontrar información sobre el servidor de correo electrónico?](#)

Información del servidor de correo entrante

Mi servidor de correo entrante es: POP3

Servidor de correo entrante: mail.SU-DOMINIO.com Puerto: 110

El servidor requiere una conexión segura (SSL)

Iniciar sesión usando: Autenticación de texto no cifrado

Id. de inicio de sesión (si es diferente de la dirección de correo electrónico):  
demo

Información del servidor de correo saliente

Servidor de correo saliente: mail.SU-DOMINIO.com Puerto: 25

El servidor requiere una conexión segura (SSL)

El servidor de correo saliente requiere autenticación

< Atrás    **Siguiente >**    Cancelar

Luego haga clic en SIGUIENTE y FINALIZAR

Active la pestaña MI SERVIDOR REQUIERE AUTENTICACION, dele luego APLICAR y ACEPTAR y luego en CERRAR. Haga clic en ENVIAR O RECIBIR y empezara a autenticar la cuenta de correo y aparecerá la siguiente pantalla:

**Iniciar sesión - Andes Host**

Escriba tu nombre de usuario y contraseña para el siguiente servidor.

Iniciar sesión

Servidor: mail.andeshost.com

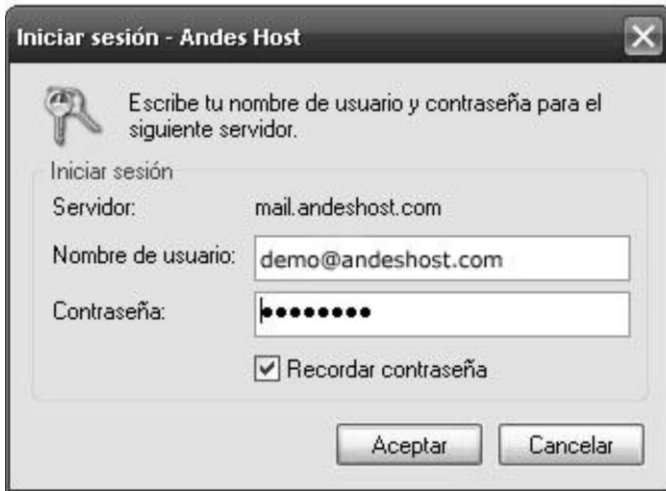
Nombre de usuario: demo

Contraseña: ●●●●●●

Recordar contraseña

Aceptar    Cancelar

No modifique, ni borre algún dato de esta pantalla, solo debe colocar el símbolo de @ seguido de su dominio y hacer clic en ACEPTAR, eso será todo para la autenticación del correo electrónico, vea la demostración en la siguiente pantalla:



Si tiene algún problema con este manual envíe un ticket al área de soporte técnico ingresando en: [www.uc-web.info](http://www.uc-web.info) sino cuenta con un acceso, envíe un correo a [ucweb@hotmail.com](mailto:ucweb@hotmail.com) con el asunto acceso al centro de soporte y le remitiremos un ID si Ud. es cliente activo.