

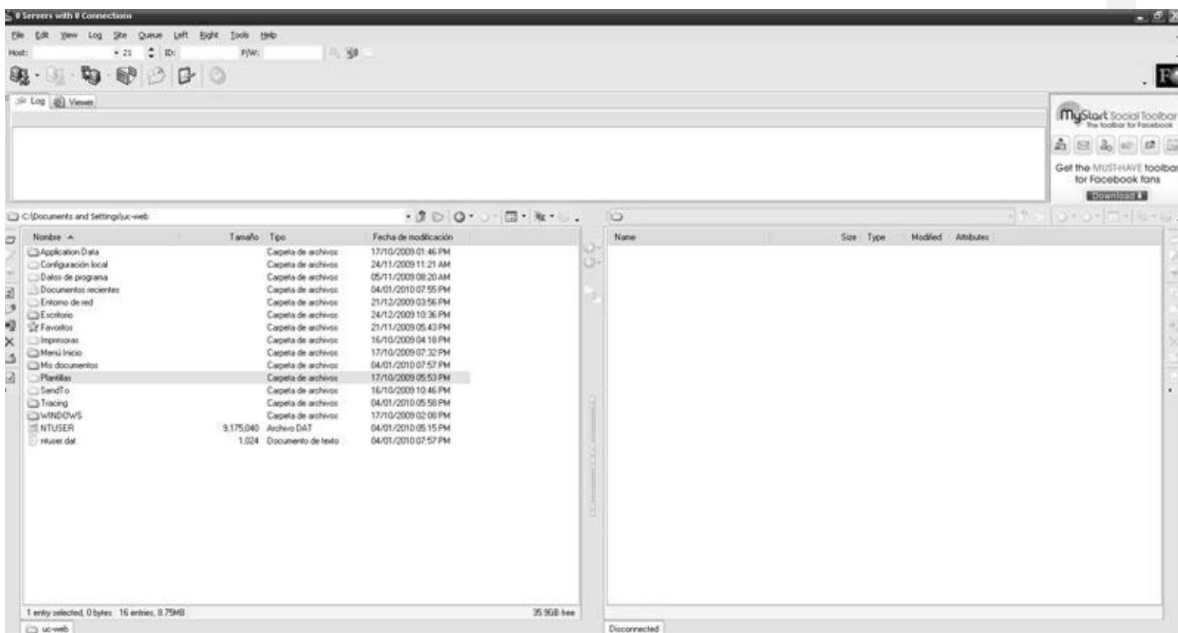
## MANUALES DE USO

### CONFIGURACION DE SOFTWARE Y CLIENTE FTP

Este manual creado por UC-WEB.COM SAC le permitirá configurar su cuenta FTP siga los pasos que detallamos a continuación:

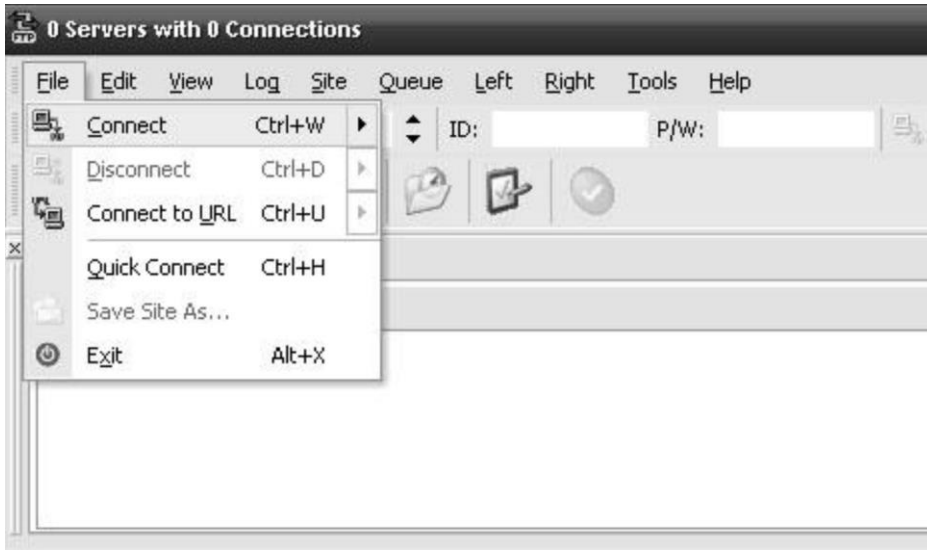
#### **PASO 1:**

Haga clic en el icono de ACE FTP, carga el programa y usted verá una pantalla como la siguiente:



#### **PASO 2:**

Haga clic en el botón izquierdo superior de CONNECT, según sale la siguiente figura:



Aparecerá una nueva pantalla que hará de guía para su conexión al servidor web. Siga la siguiente secuencia: FILE, CREATE y luego haga clic en NEW SITE PROFILE.

### **PASO 3:**

Aparecerá una nueva ventana solicitándole ingrese los siguientes datos:

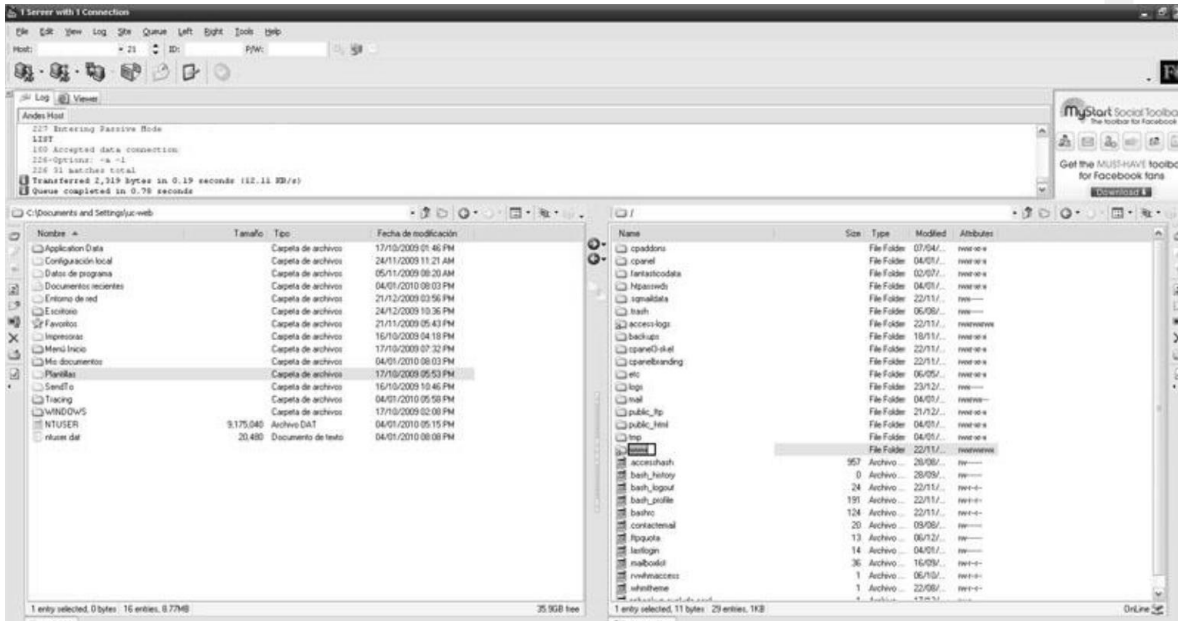


SERVER: ftp.SU-DOMINIO.com  
USER ID: Las primeras 8 letras de su dominio  
PASSWORD: su contraseña

Luego haga clic en NEXT y luego en FINISH con eso usted habrá configurado correctamente sus accesos a FTP a nuestros servidores.

## PASO 4:

Haga doble clic en el icono generado nuevo y automáticamente se conectará al servidor web, se mostrará una pantalla como la siguiente:



Según sea su servidor web su directorio raíz será para publicar su web de la siguiente forma:

- SERVIDORES LINUX: carpeta WWW

Algunos links de ayuda externa:

<https://filezilla-project.org/>

<https://winscp.net/eng/download.php>

Si tiene algún problema con este manual envíe un ticket al área de soporte técnico ingresando en: [www.uc-web.info](http://www.uc-web.info) sino cuenta con un acceso, envíe un correo a [ucweb@hotmail.com](mailto:ucweb@hotmail.com) con el asunto acceso al centro de soporte y le remitiremos un ID si Ud. es cliente activo.